

Streifenanbau

Neue Wege im Bio-Ackerbau

Mit Unterstützung von Bund, Ländern und Europäischer Union

 Bundesministerium
Land- und Forstwirtschaft,
Regionen und Wasserwirtschaft


LE 14-20
Entwicklung für den ländlichen Raum

Europäischer
Landwirtschaftsfonds für
die Entwicklung des
ländlichen Raums:
Hier investiert Europa in
die ländlichen Gebiete.

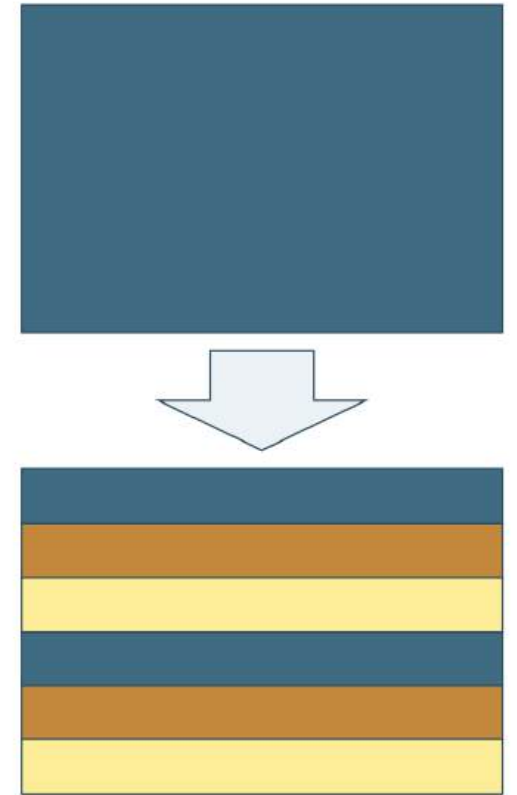


Morgentau
Bio-Genuss für Generationen

Was ist Streifenanbau?

- Ein Feld wird in Streifen mit mehreren Kulturen unterteilt
- Streifenbreite = teilbar durch Maschinenarbeitsbreite
- Unsere Definition: mind. 3 Kulturarten aus mind. 2

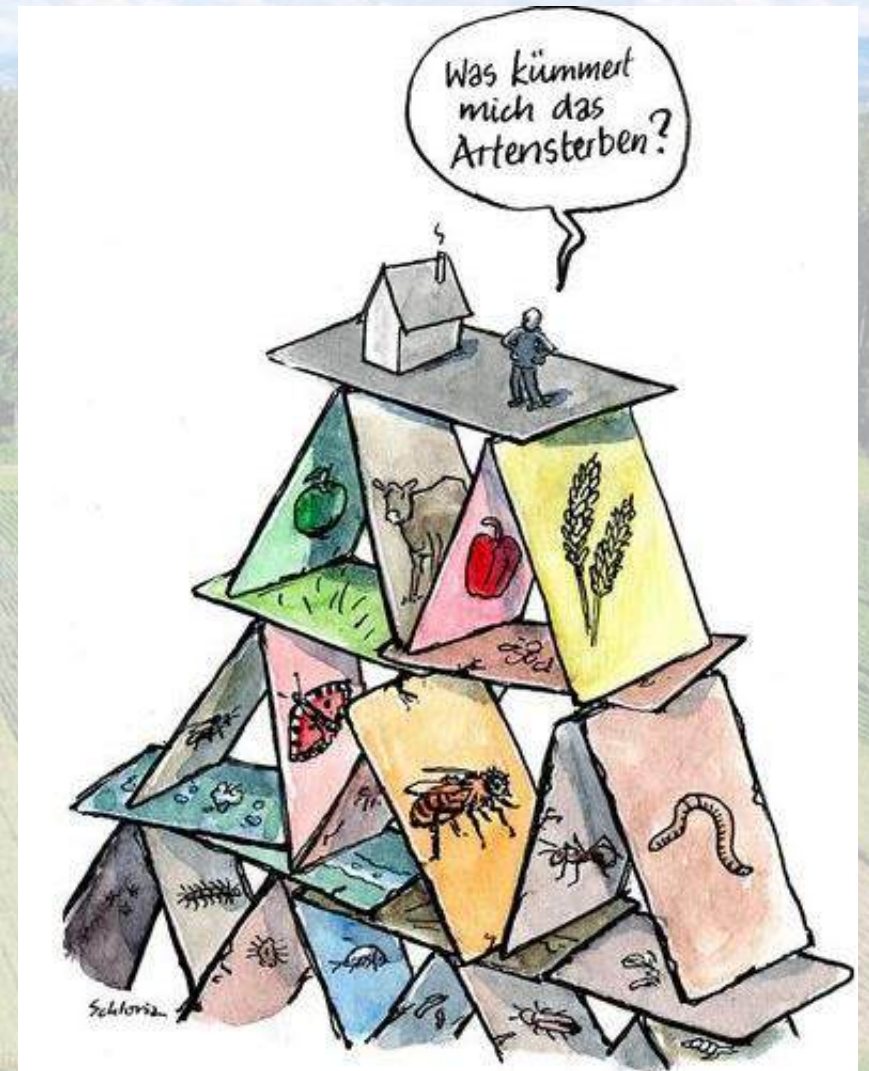
verschiedenen Familien



Quelle: FiBL Schweiz

Warum Streifenanbau?

- Förderung von Nützlingen und Biodiversität
- Wechselwirkung zwischen den Kulturen
("Allelopathie")
- Reduktion von Krankheits- und Schädlingsdruck
 - Mehrertrag?
- Bunte Landschaft
- Erosionsminderung in Hanglagen



Quelle: schlorian.ch

EIP-Projekt Streifenanbau

- Versuch in Hofkirchen auf 14 ha (inkl. Vergleichsflächen): 3m & 9m Streifen
 - Ertrags- und Qualitätsmonitoring
 - Ermittlung des Arbeitsaufwands
 - Laufende Bonituren: Krankheiten- und Schädlinge, Wildschaden,...
 - Insektenmonitoring: Dr. Ronnie Walcher (BOKU Wien)
- Wissensvermittlung: Veranstaltungen, Webinare, Fachartikel, Leitlinien, ...
- Bundesländerübergreifende Kooperation: Demonstrationsbetriebe

2024



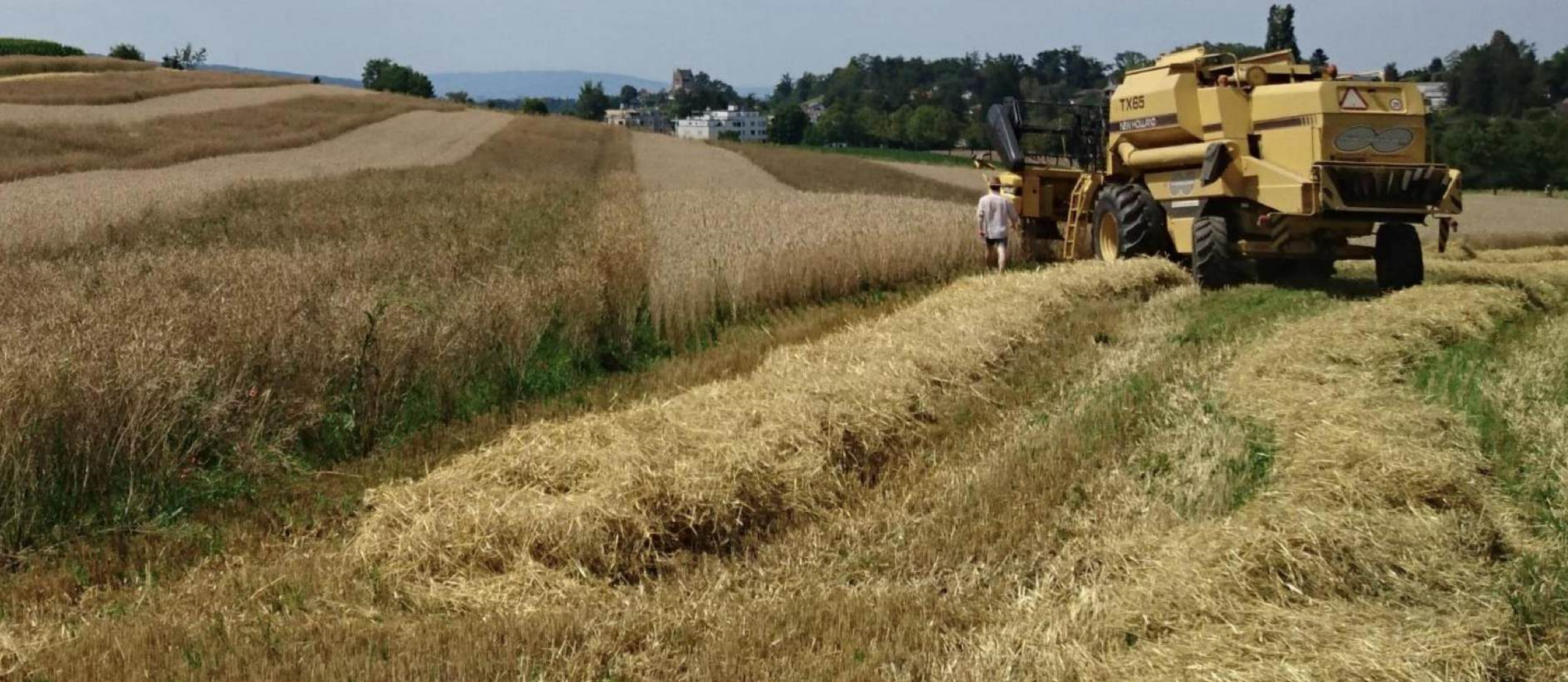
Neue Möglichkeiten: Chop & Drop statt Cut & Carry



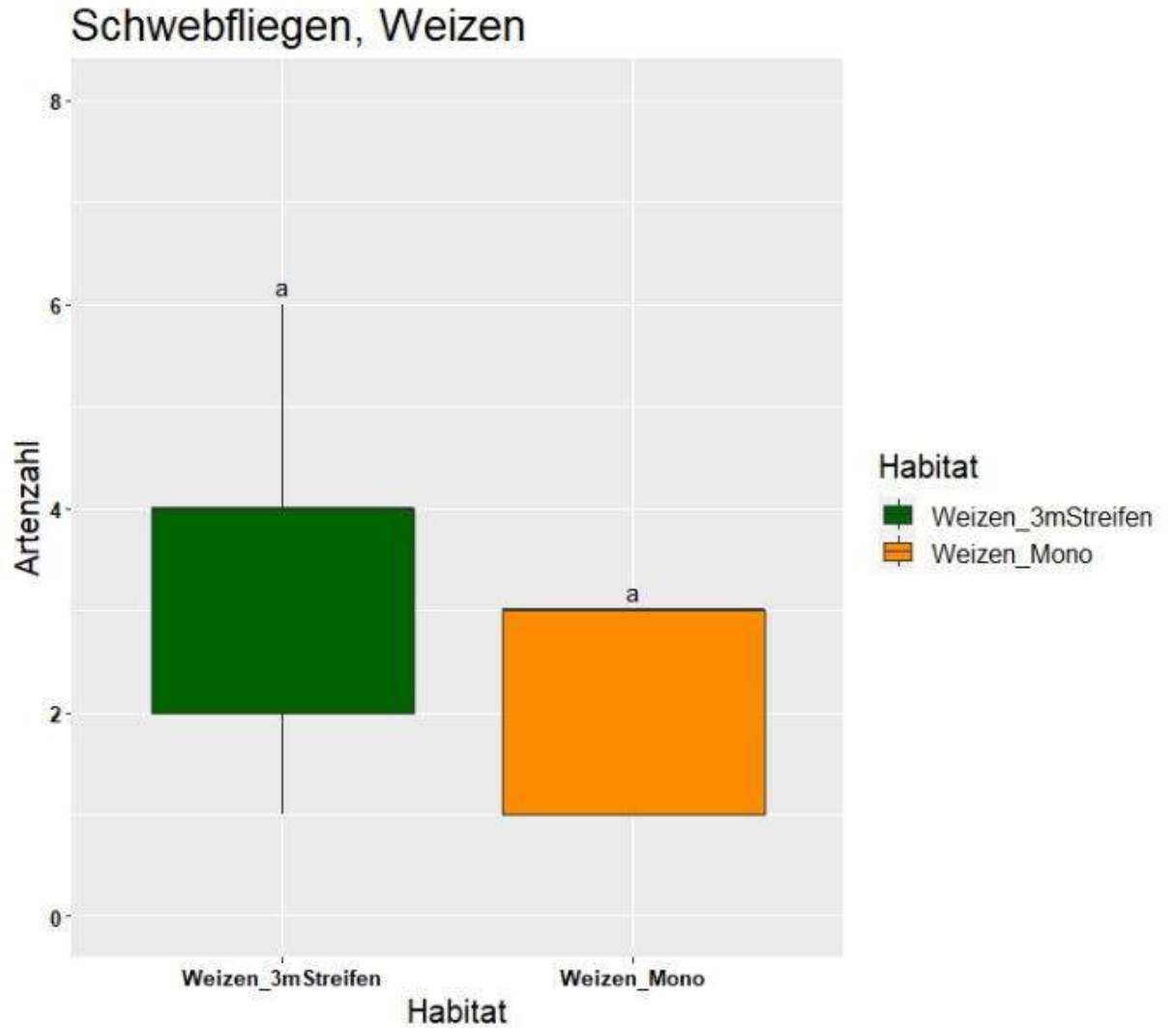
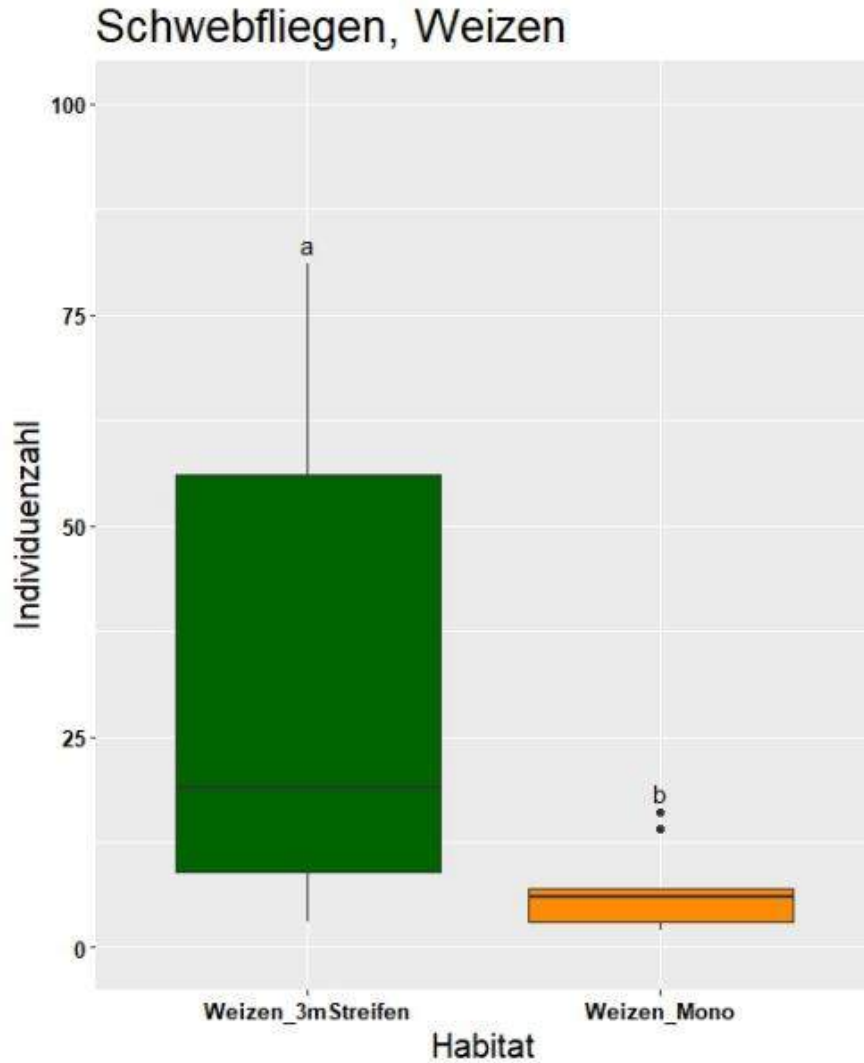
Probleme: Wildschaden & Bodenverdichtungen



Mehrerträge?



Insektenmonitoring: Schwebfliegen



Streifenanbau in den Niederlanden

- Schon vergleichsweise weit verbreitet
 - Über 100 Betriebe setzen den Streifenanbau um
 - Größter Feldgemüsebetrieb „ERF BV“ betreibt großflächig Streifenanbau
 - Hauptthema auf „Farm of the Future“ der Uni Wageningen
- Gilt als Eco-Scheme im Fördersystem der Niederlande
- Berichten über signifikant höhere Erträge bei Kohl und Pastinaken









Beispiele aus der Praxis

Demonstrationsbetriebe in Österreich

Andreas Ripfl im Marchfeld





Herbert Zetner in Auersthal (NÖ)

Bio-Landgut Esterhazy in Donnerskirchen (Bgld.)



Wolfgang Gumpelmeier in Pasching (OÖ)



Vielen Dank für Ihre Aufmerksamkeit!

Gerne Fragen!



RAUMBERG **GUMPENSTEIN**
RESEARCH & DEVELOPMENT



Morgentau
Bio-Genuss für Generationen

